



Energieinstitut Vorarlberg

e⁵ energie-
effiziente
gemeinden



Deine persönliche

Mobility Map

Gesund und umweltfreundlich
auf dem Weg zur Arbeit

Im Projekt Mission Zero Mobilität wollen wir gemeinsam die Wege zur Arbeit sowie unsere Dienstreisen aktiv gestalten. Zu Fuß gehen oder Radfahren hat nachweislich eine positive Wirkung auf deine Gesundheit und dein psychisches Wohlbefinden. Zusätzlich leistest du indem du aktiv mobil bist, einen wichtigen Beitrag zum Klimaschutz!

Die Mobility Map zeigt dir Möglichkeiten auf, wie dein aktiver Arbeitsweg – von zu Hause bis zur Arbeitsstelle – aussehen könnte. Dir wird aufgezeigt wie sich Zeit und Kosten der verschiedenen Mobilitätsformen zusammenstellen.

Unser Ziel ist es deine Wünsche und Bedürfnisse abzuholen sowie dich bei deiner aktiven Mobilität zu unterstützen. Bei Fragen und Vorschlägen wende dich an deine/n Mobilitätsbeauftragte/n in der Gemeinde.

Realisiert im Rahmen des Interreg Projekts AMIGO

Mit freundlicher Unterstützung







EUROPÄISCHE UNION
Europäischer Fonds für
regionale Entwicklung




Wirtschaft MOBIL
Netzwerk Betriebliches Mobilitätsmanagement

Deine persönlichen Mobilitäts-Alternativen

ID Test						TÄGLICHER BEWEGUNGSBEDARF
	FAHRZEIT	STRECKE	CO ₂ PRO JAHR	KOSTEN PRO JAHR		
WOHNORT Am Marktplatz 1 6830 Rankweil	Bus&Bahn 	22 min	6,4 km	131 kg	€ 268	22 %
ARBEITSORT Schmiedgasse 1 6800 Feldkirch	Fahrrad 	17 min	5,6 km	20 kg	€ 265	76 %
GEPLANTE ANKUNFT 08:00 Uhr	Bike&Ride 	17 min	5,7 km	30 kg	€ 373	36 %
	PKW 	10 min	5,4 km	501 kg	€ 1.896	0 %

Klicke auf das jeweilige Symbol oder scanne den QR-Code und du kommst direkt zu den Detailinfos:

Bus&Bahn
Wir arbeiten bevorzugt mit Verkehrsauskunft Österreich



Fahrrad
Wir arbeiten bevorzugt mit Google Maps



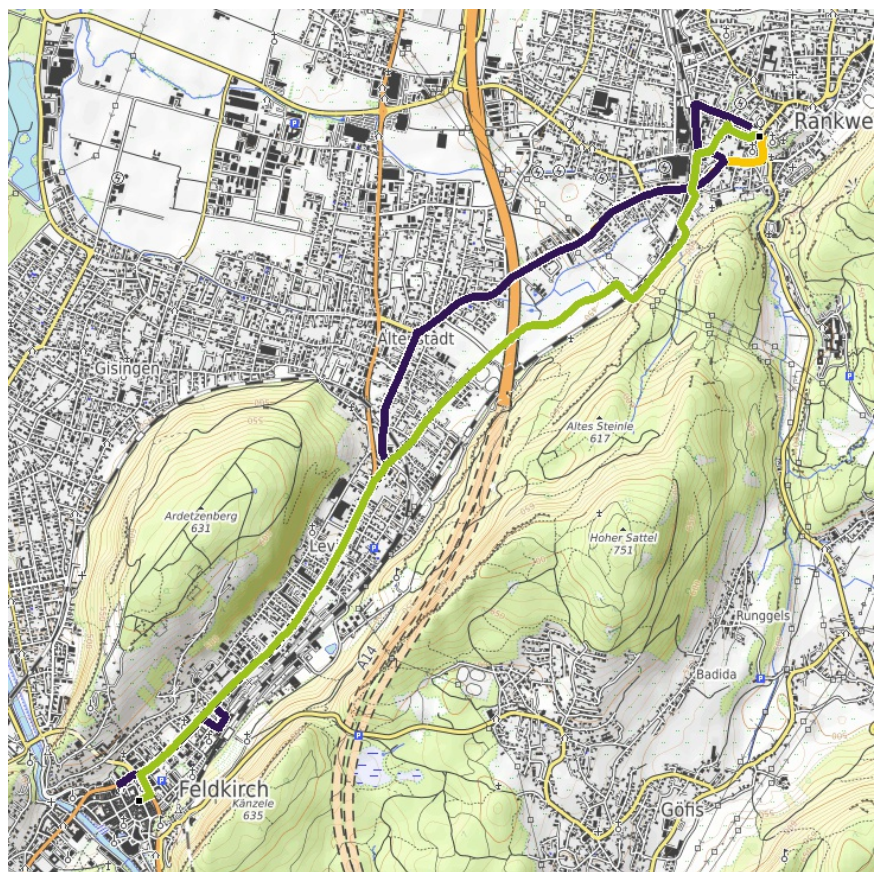
Bike&Ride*
Wir arbeiten bevorzugt mit Verkehrsauskunft Österreich



PKW
Wir arbeiten bevorzugt mit Google Maps



* Du kannst das Fahrrad auf verschiedene Weise mit Bus&Bahn kombinieren. Scanne den QR-Code und wähle **B+R**, wenn du das Rad an der Haltestelle abstellen willst ODER , wenn du das Rad in der Bahn mitführen möchtest.



Vereinfachte Darstellung deiner Routen für Bus&Bahn, Fahrrad und Pkw. Für Details scanne den QR-Code der jeweiligen Verkehrsalternative!

QUELLEN:
 Kartengrundlage: opentopomap.org auf Basis von openstreetmap.org
 Routing: Bus&Bahn und Bike&Ride: Verkehrsauskunft Österreich
 Fahrrad und PKW: Google Inc.
 PKW: mittlere Stauzeit berücksichtigt
 Bewegungsbedarf: 225 Minuten/Woche (Durchschnitt der WHO Empfehlung)

KOSTEN:
 - PKW: Fixkosten € 1896 (ÖAMTC, 2024) oder 50 Cent/km (amtliches Kilometergeld, tatsächliche Kosten meist höher)
 - Fahrrad: € 265/Jahr (Annahme: Neuanschaffung Fahrrad für Arbeitsweg € 2050 | Service/Jahr € 60 | auf 10 Jahre)
 - Bus&Bahn und Bike&Ride: Tarifsystem Verkehrsverbund + € 125 für Radbox oder Fahrradmitnahme
 - k.A.: Es können keine Jahreskartenpreise für diese Region ermittelt werden

IMPRESSUM:
 Energieinstitut Vorarlberg
 Stadtstraße 33, 6850 Dornbirn,
 energieinstitut.at
 david.madlener@energieinstitut.at
 Die Angaben können von realen Werten abweichen – für die Korrektheit wird keine Haftung übernommen.